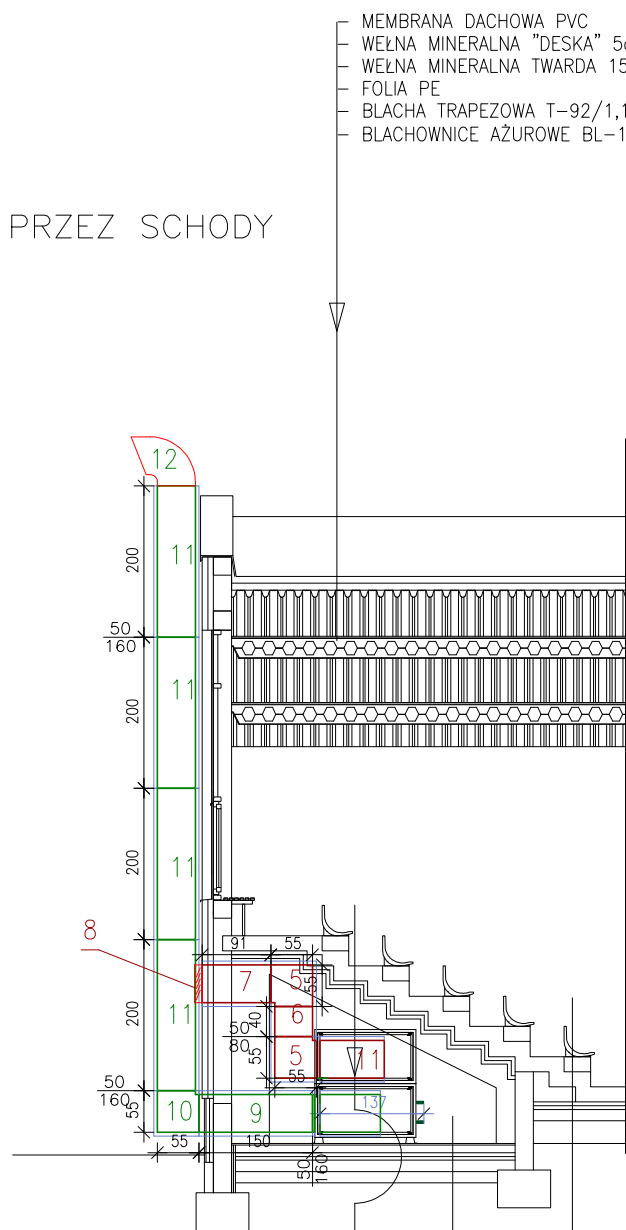


CZĘŚĆ PROJEKTOWANA

CZĘŚĆ ISTNIEJĄCA

PRZEKRÓJ PRZEZ SCHODY

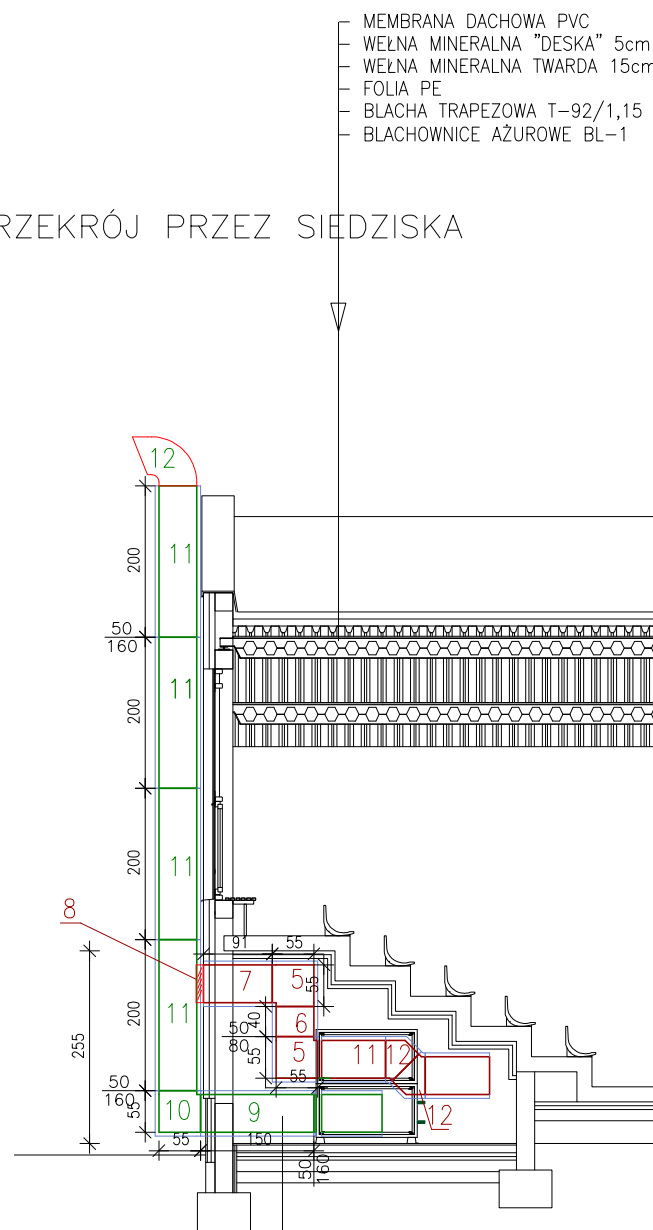


- PVC HOMOGENICZNE 4mm
- PŁYTA ŻELBETOWA 20cm
- PIASEK ZAGĘSZCZONY WARSTWAMI 15cm-WYNIKOWO
- STYROPIAN EPS-100 10cm
- BETON B-10 15cm
- PIASEK ZAGĘSZCZONY WARSTWAMI 30cm

- GRES TECHNICZNY NA KLEJU
- BETON 10cm
- FOLIA PE 0,2mm
- STYROPIAN EPS-200 (2*5cm)
- BETON B-10 15cm
- PIASEK ZAGĘSZCZONY WARSTWAMI 15cm-WYNIKOWO
- GRUNT RODZIMY

- PVC HOMOGENICZNE 4mm
- PŁYTA SCHODOWA ŻELBETOWA 20cm
- STYROPIAN EPS-100 10cm
- TYNK CIENKOWARSTWOWY NA SIATCE

PRZEKRÓJ PRZEZ SIĘDZISKA



- GRES TECHNICZNY NA KLEJU
- BETON 10cm
- FOLIA PE 0,2mm
- STYROPIAN EPS-200 (2*5cm)
- BETON B-10 15cm
- PIASEK ZAGĘSZCZONY WARSTWAMI 15cm-WYNIKOWO
- GRUNT RODZIMY

- PARKIET BUKOWY 3.2
- DESKOWANIE PEŁNE 2.5cm
- RUSZT KRZYŻOWO 2*2.5cm
- KLINY 4-5cm
- WEŁNA MIN. NA DOCISK gr.10cm
- 2*PAPA NA LEPIKU
- BETON B10 gr. 15cm ZATARTY
- PIASEK ZAGĘSZCZANY 30cm
- GRUNT RODZIMY

- ISTNIEJĄCE POKRYCIE Z PŁYT WARSTWOWYCH "BARDA" 20cm
- ISTNIEJĄCE DŹWIGARY DACHOWE KRATOWNICOWE
- ISTNIEJĄCE STEŻENIA KRATOWNICOWE
- ISTNIEJĄCA KONSTRUKCJA WZMACNIAJĄCA

UWAGA:
NA ŻYCZENIE INWESTORA
DLA SALI SPORTOWEJ PRZEWIDUJE SIĘ WYKONANIE
NOWEJ (NA PODBUDOWIE STAREJ) NAWIERZCHNI
SYNTETYCZNEJ, SPORTOWEJ TYPU LUMAFLEX MIN. 4mm
Z POWODU ZMIAN W WYMIARACH PRZEPISOWYCH BOISK

Przedmiot opracowania	
PRZEBUDOWA, NADBUDOWA I ROZBUDOWA SALI GIMNASTYCZNEJ O TRYBUNY I ZAPLECZE SOCJALNE WRAZ Z NIEZBEDNĄ INFRASTRUKTURA TECHNICZNĄ	
Adres inwestycji	Inwestor
RUDA MALENIECKA DZ. NR 10/7 GMINA RUDA MALENIECKA	GMINA RUDA MALENIECKA 26-242 RUDA MALENIECKA 99A

Tytuł rysunku	Branża
WENTYLACJA MECHANICZNA - PRZEKRÓJ C-C	INST. SANITARNE

KONCEPT	
PRACOWNIA PROJEKTOWA EWA PIECH-GAJ Włodzimierzów, Energetyczna 43, 97-330 Sulejów NIP 771-235-07-05 e-mail: ewapiech@gmail.com	

Projektował	Podpis	Data
Konrad Toczyński mgr inż. 01.10.2016		październik 2016 r.
Sprawił	Podpis	Skala
Robert Kłosek mgr inż. 9/01/16		1:100
Branża architektoniczna		Nr rysunku

Rzeczna parteru	Faza	Wydruk
±0,00=220,24 m.n.p.m.	P.B-W.	420x420
		I-10